

Add Brandskydd SBA

Add version 3.20



Systematiskt brandskyddsarbete

Kontroll och övervakning av brandskyddet på ett enkelt sätt

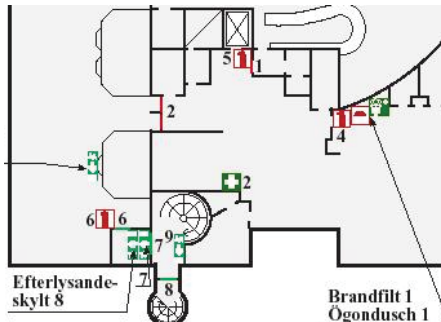
Enligt lagen om skydd mot olyckor ska varje fastighetsägare ha en dokumenterad, grundläggande hantering av sitt brandskyddsarbete.

Addsystems har i samarbete med Presto tagit fram ett komplett webbaserat system för hantering av brandskydd - Add Brandskydd SBA. Det är en färdig standardplattform för brandskydd med stora frihetsgrader. Plattformen hålls tillgänglig via internet, varför varje användare endast behöver en webbläsare.

För att kunna leva upp till lagen om Skydd mot olyckor ska ett dokumenterat fortlöpande arbete bedrivas. Det innefattar aktiviteter som att ta fram brandskyddspolicy, inventera sitt brandskydd och brandrisker, utbilda sina medarbetare samt att genomföra egenkontroll.

Ett effektivt arbete med systematiskt brandskydd förutsätter ett smidigt verktyg. Att fördela ansvaret för att genomföra egenkontroll till flera personer och sedan kunna följa upp status och de brister som finns, ställer höga krav på en IT-lösning. Add Brandskydd SBA minimerar resursåtgången för hantering av egenkontroll och all informationshantering i plattformen samtidigt som det ger värdefull information såsom rapporter över brister och kostnader.

- Add Brandskydd SBA minimerar intern tidsåtgång för införande och drift.
- En IT-lösning tydliggör varje medarbetares ansvar och uppgifter vilket ökar engagemanget och effektiviteten.
- Det går att samordna arbete och ansvar mellan fastighetsägare, nyttjanderättsinnehavare och myndigheter.
- Genom att systemet är webbaserat kan alla i organisationen få en ögonblicksbild av samtliga delar.
- Om man önskar kombinera kontrollsystemet med andra områden såsom säkerhetsfrågor eller skyddsronder inom arbetsmiljöarbete, är lösningen enkelt anpassningsbar för detta.
- Endast webbläsare behövs för samtliga användare i organisationen. Ingen installation av program krävs,



utan ert system och databas finns tillgängligt med webbläsare via internet.

- Drift sker i säkerhetsklassad driftsmiljö förvaldat av Addsystems. Det blir både kostnadseffektivt, driftsäkert och enkelt. Som komplement till behörighetshandlingen i plattformen kan som tillval kryptering med 128-bitars SSL ske av samtlig trafik. Även intranätinstallation kan erbjudas som tillval.

ENKELT INFÖRANDE OCH DRIFT

Punkterna nedan beskriver de centrala stegen vid införande och drift av ett systematiskt brandskydd med Add Brandskydd SBA.

- 1 Ta fram en brandskyddspolicy och använd gärna de exempelpolicies som finns i systemet.
- 2 Definiera brandskyddsorganisation och lägg in brandskyddsansvariga och kontrollanter direkt i Add.
- 3 Ta fram utbildningsplaner för medarbeterna och använd den färdiga strukturen som finns.
- 4 Identifiera relevanta brandskyddsregler från befintliga listor i Add och upprätta eventuellt nya brandskyddsregler.
- 5 Inventera brandrisker med hjälp av exempel som finns och skapa rutiner för egenkontroll av dessa i Add Brandskydd SBA.
- 6 Inventera brandtekniska installationer och lägg in placeringslistor direkt i Add. Om ritningar används kan dessa enkelt läggas upp i systemet.

BAKGRUND

- Lagen om Skydd mot Olyckor – 1 jan 2004 ersatte Räddningstjänstlagen från 1985.
- Räddningsverket (SRV) presenterade år 2004 i sina allmänna råd hur det systematiska brandskyddsarbetet bör bedrivas.
- Nya lagen ger den enskilde bevisbördan för att brandskyddet är ordnat på ett acceptabelt sätt.
- Kommunen kan bestämma var och hur ofta tillsyn skall ske.
- En skriftlig redogörelse skall lämnas, vilken är en sammanfattning av det systematiska brandskyddet. Dokumentationen är ett av underlagen för den tillsyn som ersätter nuvarande brandsyn.

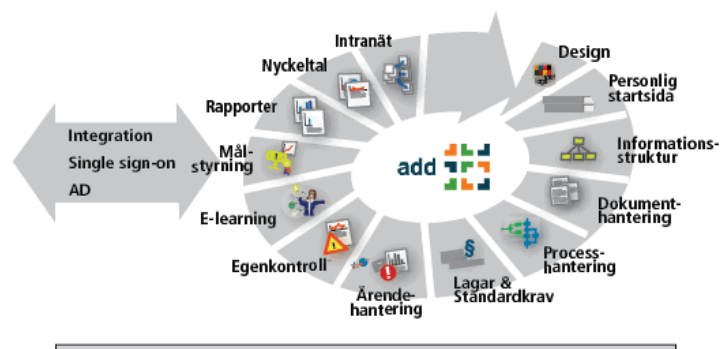
| | |
|----------------------------|------------------------------|
| Främre tr till receptionen | Nödljusarmatur med pictogram |
| Garage infart | Branddörr |
| Garage Tr 3 | Larmtryckknapp |
| | Nödljusarmatur med pictogram |
| Glasföräd | Utrymningsdörr/branddörr |
| Högsämningsrum | Brandfilt |

Placeringslistor kan enkelt byggas upp i Add Brandskydd SBA.

| | Produkt |
|--------------------|--------------------------------|
| um | 253 - Larmtryckknapp |
| ter om ismaskinrum | 257 - Utrymningsdörr/branddörr |
| ter om ismaskinrum | 258 - Brandvarnare |
| BoH och 1109 | |
| oH och 1109 | |
| 111 och 1115 | |
| balkong trappa A | |
| balkong trappa A | |
| balkong trappa A | |
| balkong trappa A | |
| t balkong trappa A | |
| st balkong | |
| ch gästkorridor | |
| Personal | |
| Id | |

| http://branddemo.addstart | |
|---------------------------|--|
| Brandlarm | |
| Kontrolljournal skän | |
| Hjälptjänst på anläggning | |
| Hyvel sedan av vid re | |
| Orienteringsritninga | |
| Orienteringsritninga | |
| Månadskontroll ej ur | |
| Service av larm beh | |
| Larmtryckknapp trasi | |
| Fellarm på centrala | |
| AssensioeAvaratsize | |
| Revisionsbesiktning | |
| Larmöverföring ej p | |
| Ej komlig | |

Varje egenkontrollant får varje tidsintervall e-postmeddelande med länk till periodens uppgifter.



Behörigheter & filter Kopplingsregler Tidsstyrning Språkhantering Mallhantering

Add Brandskydd SBA kan med fördel kombineras med övriga delar i plattformen Add som en del i ett komplett ledningssystem



7 Fastställ drift- och underhållsinstruktioner samt utförda service och funktionsprover, från befintliga mallar. Markera i Add hur ofta egenkontroll skall ske och vilka startdatum som ska finnas.

8 Fastställ kontrollsystemet som finns i Add. Det inkluderar kalender, besiktningrapporter, brister, återrapportering vid besiktningar, uppföljningsrutiner etc.

9 Utbilda din personal t ex med hjälp av den e-learningutbildning som finns förberedd i plattformen.

10 Säkerställ all nödvändig dokumentation, vilken till stor del skapas automatiskt genom det brandskyddsarbete som genomförs. Ni kan själva lägga upp en extern intressent som har rätt att ta del av viss information via webben.

11 Följ upp arbetet och identifiera brister och kostnader genom de färdiga rapporter som finns i Add Brandskydd PBK över antal brister, fördelning av brister, egenkontrollstatus, utbildningsrapporter etc.

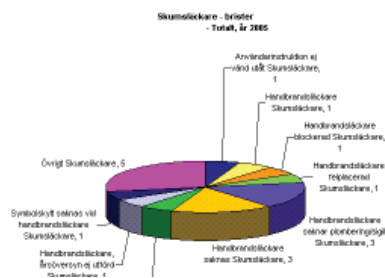
12 Gå vidare i brandskyddsarbetet genom att lägga till insats- och beredskapsplaner, eller andra delar som ni önskar hantera på ett systematiskt sätt.

ALLA NÖDVÄNDIGA GRUNDFUNKTIONER

Samtliga användare hars in individuella startsidor baserade på sina arbetsuppgifter, organisationstillhörighet och behörighet.

Add inkluderar all dokumenthanteringsfunktionalitet för effektiv men intuitiv hantering av rutiner, policies, ritningar etc.

Sidor anpassade för listningar av bl a placeringslistor



Rapporter med t ex fördelning kring typ av brister kan visas i Add Brandskydd SBA.

Förklaring av status

- Ingen kontroll
- Kontrollområde
- Pågående kontroll
- Kontrollerad med ej åtgärdad brist
- Kontroll ej utförd
- Kontroll utförd och ev. brister åtgärdade
- Brist noterad

| | 2004 | 2005 | | | | | | | | | | |
|------------------------------|------|------|-----|-----|-----|-----|-----|-----|-----|-----|-----|---|
| | okt | nov | dec | jan | feb | mar | apr | maj | jun | jul | aug | s |
| TOTALT | | | | | | | | | | | | |
| Brandlarm | | | | | | | | | | | | |
| Brandlarmscentral | | | | | | | | | | | | |
| Brandvarnare | | | | | | | | | | | | |
| Larmtryckknapp | | | | | | | | | | | | |
| Nödljusarmatur med pictogram | | | | | | | | | | | | |

Varje användare kan se en kalender som visar status gällande genomförd kontroll av de produkter och inom de kontrollområden användaren själv är kopplad till.

och utbildningsregister, gör det enkelt att få överblick över organisationens arbete.

Dokumentmallar och exempel för samtliga dokument och vanligare produkter finns tillgängliga i Add Brandskydd SBA.

En utbildningshantering med färdiga mallar gör att det går snabbt att definiera utbildningar och följa upp status. Add innehåller även möjlighet att bygga sina egna e-learningutbildning samt att följa upp status kring dessa.

Add innehåller ett komplett kontrollsystem med kalender, automatiska påminnelser på den egna startsidan och som e-post. En integrerad rapportgenerator som skapar redigerbara filer i MS Excel gör det lätt att ge återkoppling till samtliga medarbetare samtidigt som avancerade ytterligare analyser av data kan göras av administratörer. Standardrapporter såsom statusrapporter kring egenkontroll och kring brister ingår i Add Brandskydd SBA och uppdateras automatiskt efter varje arbetsdag.

Plattformen är utvecklad för att minimera kostnad och tidsåtgång för att få ett väl fungerande system

HUR KOMMER VI IGÅNG?

Add Brandskydd SBA är en särskild applikation i plattformen Add. Genom en licenskostnad baserat på antalet större respektive mindre fastigheter, ges en användarlicens för Add. Ett supportavtal ger tillgång till nya versioner samt teknisk drift av plattformen. En grundanpassning för att komma igång erbjuds av Addsystems och Presto. Vid framtagande av exempelvis ritningar, brandskyddsutbildningar och brandskyddsinventeringar, erbjuder Presto dessa tjänster.

SAMMANFATTNING

- Add Brandskydd SBA uppfyller gällande lagkrav
- Det går mycket snabbt att införa ett komplett system i organisationen
- Lösningen hanterar alla tänkbara kombinationer av samordning mellan fastighetsägare och nyttjanderättsinnehavare
- Kunden kan själv bygga och underhålla sitt system
- Möjlighet att expandera till ett komplett ledningssystem

Om ADDSYSTEMS

Företaget Addsystems utvecklar och säljer en komplett webbaserad plattform för ledningssystem, Add. Systemet har över 10 000 användare i ett 30-tal länder och används på 10 olika språk.

Med Add som plattform kan varje organisation bygga upp sitt kompletta system för verksamhetsutveckling. Varje modul och lösning kan användas var för sig, men tack vare den unika flexibiliteten i Add kan systemet enkelt kompletteras i takt med att man identifierar ytterligare behov i organisationen.

För att arbeta i och för att administrera Add krävs endast en webbläsare. Add erbjuds som en tjänst via internet, men även som intranätinstallation.

PRODUKTBLAD

Lösningar

- Kvalitetsledning
- Miljöledning
- Systematiskt arbetsmiljöarbete
- Systematiskt brandskydd
- Balanced scorecard och nyckeltalshantering
- Processhantering

Funktionalitet

- Dokumenthantering (med Add MS Office Web)
- Ärendehantering
- Rapporthantering
- Mallhanteringsverktyg
- Teknisk beskrivning

TILLVAL

- Active Directory import
- Single sign on
- Flerspråksstöd
- Integrationsmotor

KUNDER

På kundlistan finns bland andra: Autoliv, Eskilstuna Energi & Miljö, Eurenco Bofors, Falu Rödfärg, Hilton International, Medicinsk Röntgen, Nacka kommun, Office Document, Scandic, Silva, Sveaskog och Svensk Bevakningstjänst

KONTAKT

Addsystems International AB
Kungsgatan 7, 5 tr
111 43 Stockholm, Sweden

E-post: info@addsystems.com
Hemsida: www.addsystems.com

Tel: +46 8 545 664 00 Fax: +46 8 545 664 01

SYSTEMKRAV

Microsoft® Internet Explorer 6.0 eller senare för PC

Add MS Office Web
Microsoft® Windows 2000 eller senare
Microsoft® Office 2000 eller senare

Vid intranätinstallation
Microsoft® Windows 2000/2003 Server
Microsoft® SQL 2000/2005